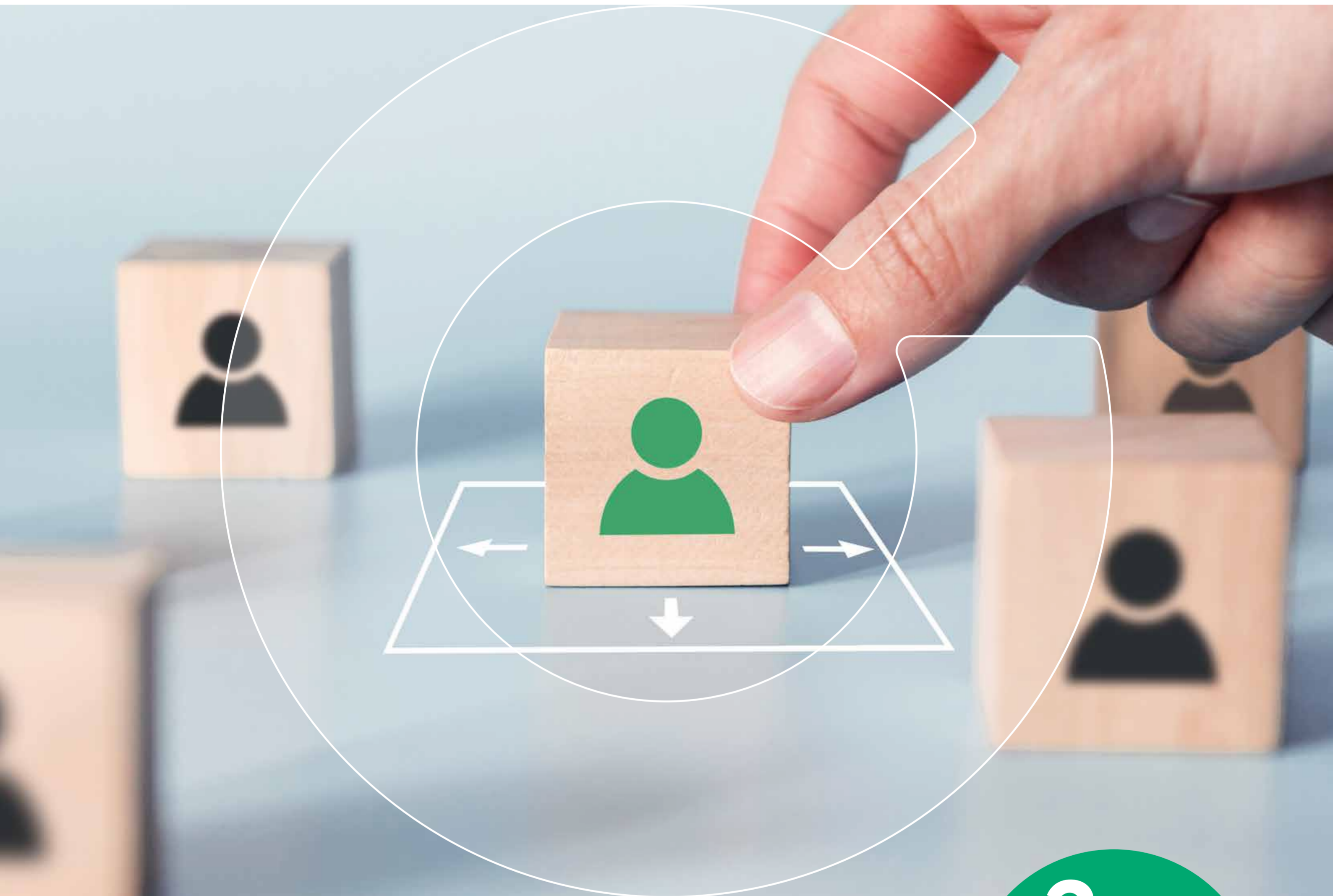


Bitte Abstand halten. Vielen Dank!



**Halten Sie bitte möglichst 2 Meter
Abstand zu anderen Personen.**

So schützen Sie sich und Ihre Mitmenschen!
Mehr Informationen finden Sie unter
www.gesundheitskasse.at/corona.



Bitte Hände desinfizieren. Vielen Dank!



**Desinfizieren Sie bitte vor Betreten
des Gebäudes Ihre Hände.**

So schützen Sie sich und Ihre Mitmenschen!
Mehr Informationen finden Sie unter
www.gesundheitskasse.at/corona.

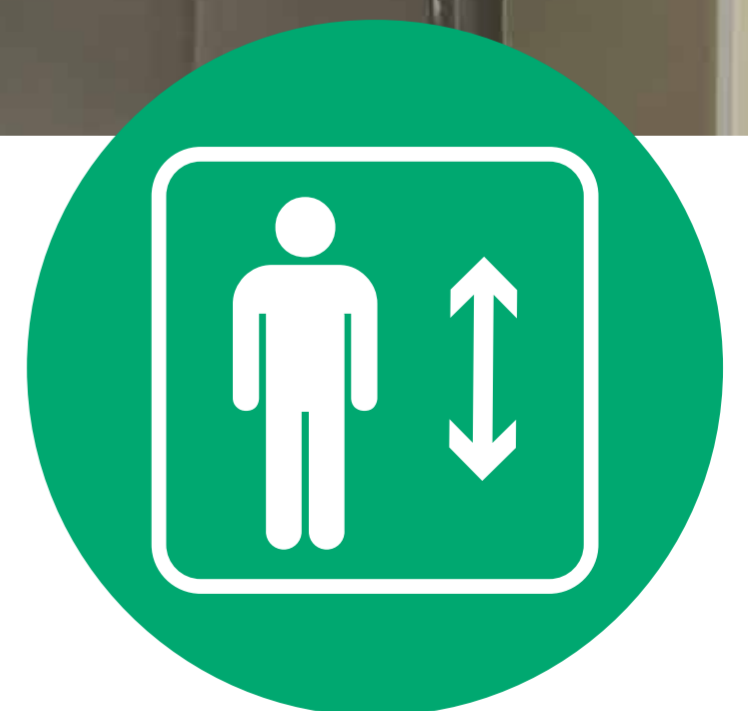


Bitte nur eine Person im Lift. Vielen Dank!



**Im Lift darf sich immer nur
eine Person befinden.**

So schützen Sie sich und Ihre Mitmenschen!
Mehr Informationen finden Sie unter
www.gesundheitskasse.at/corona.



Maskenpflicht im Gebäude!

Vielen Dank.



**In unserem Gebäude besteht
eine Maskenpflicht.**

So schützen Sie sich und Ihre Mitmenschen!
Mehr Informationen finden Sie unter
www.gesundheitskasse.at/corona.



Bitte Maske nicht anfassen.
Vielen Dank!



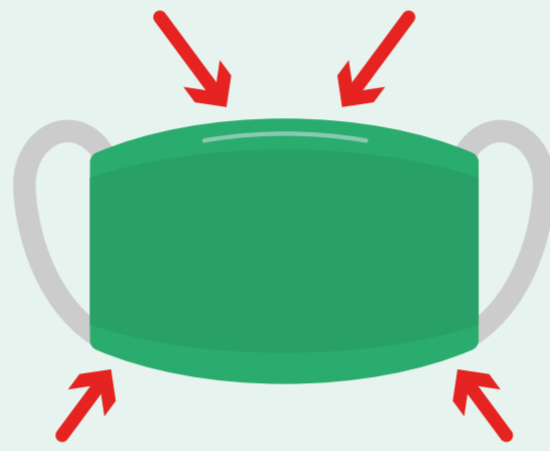
Bitte fassen Sie beim Tragen die Maske nicht mehr an. Sie können sie später wieder an den Bändern abnehmen.

So schützen Sie sich und Ihre Mitmenschen!
Mehr Informationen finden Sie unter
www.gesundheitskasse.at/corona.

Richtige Verwendung von Schutzmasken.



1. Hände waschen, bevor
Sie die Maske aufsetzen.



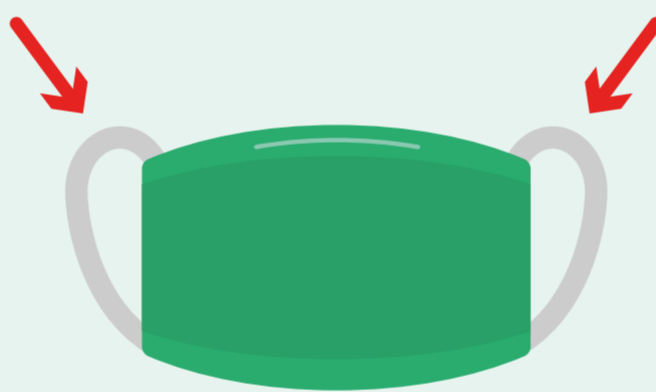
2. Abdichtung der Maske
am Gesicht prüfen.



3. Während des Tragens
Maske nicht berühren.



4. Maske nach 4 Stunden
Tragedauer wechseln.



5. Maske vorsichtig an
den Bändern abnehmen.



6. Keine Maske um
den Hals tragen.



7. Verschmutzte / nasse
Masken wechseln.



8. Im automatischen
Abfalleimer entsorgen.



9. Hände abschließend
gründlich waschen.